




4

ОРГАНИЗАЦИЯ

АВТОНОМНАЯ НЕКОММЕРЧЕСКАЯ ОРГАНИЗАЦИЯ СОЦИАЛЬНОЙ ПОДДЕРЖКИ СЕМЬЯМ, ДЕТЯМ И ГРАЖДАНАМ, НАХОДЯЩИМСЯ В ТРУДНОЙ ЖИЗНЕННОЙ СИТУАЦИИ «СЕМЬЯ ДЕТЯМ» (г. ЕКАТЕРИНБУРГ) 

ОПИСАНИЕ ОРГАНИЗАЦИИ

Поддерживая взрослых, мы помогаем детям. Мы верим, что ребенок может быть счастливым и полноценно развиваться только, когда рядом с ним есть счастливый, принимающий и сильный взрослый.

С 2000 года мы занимаемся повышением компетентности специалистов учреждений, где живут дети, помогаем родителям в трудных ситуациях, когда есть риск для благополучия ребенка.

ДЕЯТЕЛЬНОСТЬ ОРГАНИЗАЦИИ

- Реализуем собственные благотворительные программы и услуги.
- Оказываем учебно-методическую и супервизионную поддержку специалистам, работающим с детьми и семьями, распространяем знания, необходимые для эффективных

преобразований в системе помощи детям-сиротам и детям, оказавшимся в трудной жизненной ситуации; разрабатываем и проводим мониторинговые мероприятия.

- Пилотируем и распространяем новые социальные технологии в государственных и негосударственных учреждениях.

ОСНОВНЫЕ НАПРАВЛЕНИЯ

- СЕМЕЙНОЕ ЖИЗНЕУСТРОЙСТВО - мы помогаем детям, которые могут остаться без родителей – для этого мы поддерживаем биологических и приемных родителей в кризисе.
- СОЦИАЛИЗАЦИЯ - мы помогаем детям, которые оказались в кризисе – для этого мы привлекаем таких взрослых, которые могли бы стать для детей наставниками и примерами для подражания, могли развивать те качества и умения, которые будут необходимы им в самостоятельной жизни.
- БЕЗОПАСНОСТЬ - мы делаем так, чтобы детям жилось безопасно в семьях и детских домах – для этого мы учим взрослых и детей видеть жестокость и бороться с ней, а также реализуем программы по профилактике рискованного поведения среди детей группы риска.

ПРЕДПОСЫЛКИ К УЧАСТИЮ В ПРОГРАММЕ

Потенциал

С системой оценки наша организация была знакома очень давно. Еще в 2000 годы мы работали в составе Европейского детского фонда (European Children's Trust), а затем в Международной организации EveryChild до 2003 и в них мы уже тогда использовали в своей практике Logic Model, Key Performance Indicators (KPI) и другие.

С 2015 года АНО «Семья детям» является членом Межотраслевого профессионального объединения «Оценка в сфере детства». Специалисты организации участвовали в различных обучающих мероприятиях по оценке и имели опыт самостоятельного проведения мониторинга в рамках реализуемых проектов. Были разработаны результаты, показатели и методы измерения, но у нас не было описано, как измерять результаты проекта в долгосрочном периоде.

Мотивы



Лариса Бучельникова, директор АНО «Семья детям»

«Решение принять участие в программе ПИОН-регион было принято единогласно всеми членами команды АНО «Семья детям». Это отличная возможность систематизировать свои знания по оценке программ и проектов, освоить новые методы и техники» - решили мы. Внедрение системы планирования и оценки проектов сделает наши социальные благотворительные проекты максимально эффективными и позволит наглядно представить их конкурентоспособность нашим сторонникам

IT для хранения и анализа данных

IT для сбора, анализа и хранения данных в организации нет. Количественные данные деятельности фиксируются сотрудниками в таблицах Excel отдельно по каждому проекту и суммируются ежегодно для годового отчета о деятельности организации.



ЦЕЛИ СОЗДАНИЯ СИСТЕМЫ ИЗМЕРЕНИЯ И ОЦЕНКИ

Совершенствование имеющейся системы мониторинга, а именно:

- Создание (выстраивание) логической модели программы, раскрывающей взаимосвязь результатов и показателей разных уровней.
- Более точное и ясное формулирование среднесрочных и долгосрочных социальных результатов.
- Проработка показателей качества деятельности.
- Соотнесение хода проекта с реальностью (план\факт).
- Внесение возможных изменений, основанных на реальной информации о ходе проекта.
- Разработка новых проектов на основе доказательной базы.
- Информация для стейкхолдеров (отчетность, PR/имидж, фандрайзинг).



4

43

НАЗВАНИЕ ПРОГРАММЫ

БЫВШИЙ ДЕТСКИЙ ДОМ



ПЕРИОД РЕАЛИЗАЦИИ ПРОГРАММЫ

2017-2019 гг

ЦЕЛИ ПРОЕКТА

Содействие учреждениям государственного воспитания в создании условий для стабильного семейного устройства детей.

ЗАДАЧИ ПРОГРАММЫ

Программа призвана помочь специалистам и руководству организаций, оказать им психологическую и методическую поддержку и обеспечить успешный переход к новому формату работы в рамках Постановления Правительства РФ № 481 от 24 мая 2014 г.

ДЕЯТЕЛЬНОСТЬ ПО ПРОГРАММЕ

Для специалистов детских учреждений (психологов, воспитателей, социальных педагогов, специалистов по социальной работе) проводится комплекс обучающих и поддерживающих мероприятий:

- Семинары-тренинги по темам: «Травма привязанности», «Семейное устройство детей (в том числе с ОВЗ)», «Кейс-менеджмент (работа со случаем)», а также «Профилактика профессионального и эмоционального выгорания»;
- Методическая поддержка специалистов детского дома по подготовке детей к жизни в семье;
- Регулярные супервизии для специалистов учреждений с целью разбора трудных случаев в работе и мотивирования на изменения в работе в рамках реформы.

После обучения учреждение переходит к процессу создания Школы приемных родителей или Клуба сопровождения замещающих семей

и непосредственной реализации работы в них, организуются индивидуальные консультации для замещающих родителей и кандидатов в замещающие родители, а также занятия в Клубе сопровождения замещающих семей.

СОЦИАЛЬНЫЕ РЕЗУЛЬТАТЫ

Среднесрочные

- Персонал учреждения придерживается семейно - ориентированного подхода, специалисты успешно занимаются устройством детей в семьи
- Количество детей, подготовленных к жизни в семье, увеличилось
- Количество детей, успешно устроенных в семье, увеличилось
- Количество детей, проживающих в СРЦН более 6 мес, сократилось.
- Специалисты повысили свои профессиональные компетенции и качество профессиональной помощи семьям
- Снизился риск отказов у замещающих семей, посещающих Клуб и получающих индивидуальные консультации психолога
- Кандидаты в приемные родители повысили свою готовность к приему детей в семью

Долгосрочные

Дети в Екатеринбурге и Свердловской области воспитываются в тех же замещающих семьях, куда они были устроены сотрудниками учреждения до совершеннолетия

ПЕРВЫЕ ИТОГИ



Наталья Лытнева, координатор проекта

«В ноябре 2017г. был составлен план-график реализации проекта по построению системы измерения и оценки социальных результатов, определены цели, задачи и направления использования данных системы МиО, выбран проект. На следующем этапе началась детальная проработка результатов разного уровня. Хочу сказать организаторам большое спасибо за вебинар по построению логической модели программы. Было очень полезно! Мне стало яснее как строить дерево результатов и отсюда — как лучше формулировать цепочку результатов для заявок на гранты. А также как можно усовершенствовать мой текущий проект».



Лариса Бучельникова, директор АНО «Семья детям»

«Я очень волновалась перед участием в Экспертном совете, тому было несколько причин, но несмотря ни на что, для «Семьи

детям» экспертный совет прошел, на мой взгляд, очень эффективно. Мы отчитались о том, что было сделано и получили качественную обратную связь».



ВЫПОЛНЕННЫЕ РЕКОМЕНДАЦИИ ЭКСПЕРТНОГО СОВЕТА:

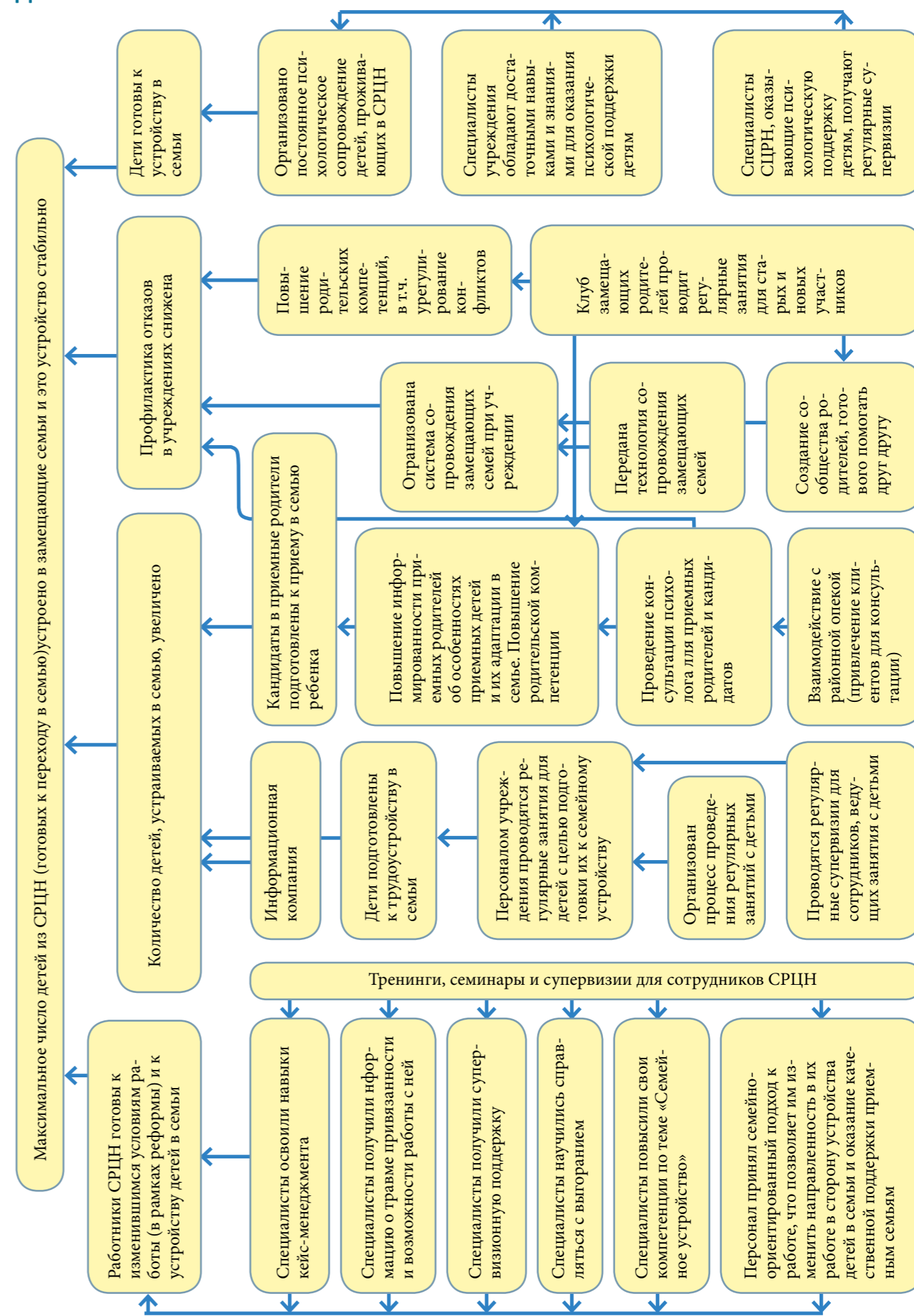
- Добавили «качественные» результаты/показатели для определения эффективности и влияния (воздействия) мероприятий для специалистов.
- Добавили показатель интенсивности участия специалистов в мероприятиях.
- Разобрались с включением в ЛМП такой ЦА как кровные семьи в кризисе (приняли решение пока не включать эту ЦА в группу благополучателей, т.к. фактически учреждение пока не вело работу с кровными семьями).



АНАЛИЗ СТЕЙКХОЛДЕРОВ

Стейкхолдер	Ожидания стейкхолдера от программы – перечень ожидаемых результатов	Проверка ожиданий стейкхолдеров	Уровень подотчетности (по 5-ти балльной шкале)
На кого (какие группы, каких стейкхолдеров) программа оказывает значимое влияние?			
Специалисты СРЦН	Знания, навыки, облегчение эмоционального состояния, повышение уровня профессиональных компетенций и улучшение качества работы	Интервью, отзывы	5
Замещающие семьи, кандидаты в замещающие родители	Помощь в разрешении проблем в воспитании приемных детей, повышение родительских компетенций, психологическая поддержка	Интервью, отзывы	5
Дети-сироты и дети, оставшиеся без попечения родителей	Позитивные изменения в жизненной ситуации. Постоянное психологическое сопровождение детей в учреждении и подготовка детей к жизни в семье. Увеличение числа детей, воспитываемых в семьях (в том числе подростков, детей с ограниченными возможностями здоровья, сиблингов)	Справка от учреждения о количестве детей переданных на воспитание в семьи, справка от учреждения о том, какая работа проводилась с ребенком до его перемещения в семью	5
Кто, какие группы значимо влияют на реализацию программы? Без кого программа не может быть реализована?			
Грантодатель	Успешная реализация проекта, достижение заявленных показателей	Требования к проекту, регулярное предоставление финансовой и содержательной отчетности	5
Привлеченные тренеры-психологи (договор с АНО «Семья детям»)	Положительная динамика клиентов, своевременная оплата за работу	Интервью и отчеты о проведенных мероприятиях	4
Министерство социальной политики Свердловской области	Улучшение ситуации в учреждении, обеспечение показателей по устройству детей в семьи, профилактика вторичных отказов		4

ДЕРЕВО РЕЗУЛЬТАТОВ



ЦЕПОЧКА СОЦИАЛЬНЫХ РЕЗУЛЬТАТОВ

Благополучатель	Деятельность по программе	Непосредственные результаты	Показатель
Специалисты учреждений для детей-сирот и детей, оставшихся без попечения родителей, дети-сироты и дети, оставшиеся без попечения родителей	Проведение групповых супервизий с рассмотрением кейсов и поиском решений по семейному устройству, по подготовке детей к жизни в семье, по профилактике профессионального выгорания	Специалисты СРЦН получили информационную, методическую и психологическую поддержку в разрешении сложных случаев из практики семейного устройства детей, по вопросам подготовки детей к жизни в семье, в вопросах профессионального и эмоционального выгорания	Количество проведенных групповых супервизий.
			Количество специалистов - сотрудников СРЦН получивших информационную, методическую и психологическую поддержку по вопросам семейного устройства детей, по вопросам подготовки детей к жизни в семье, в вопросах профессионального и эмоционального выгорания.
	Проведение индивидуальных супервизий для представителей администрации учреждения и специалистов СРЦН	Представители администрации и специалисты СРЦН получили поддержку психолога по управлению стрессом и разрешению сложных ситуаций в работе.	Количество проведенных индивидуальных супервизий.
			Количество специалистов –сотрудников и руководителей СРЦН, получивших индивидуальные консультации психолога по вопросам управления стрессом и разрешению сложных ситуаций в работе.
Родители (замещающие семьи), кандидаты в замещающие родители, дети-сироты и дети, оставшиеся без попечения родителей	Проведение встреч Клуба замещающих семей при СРЦН	Родители и кандидаты в замещающие родители получили новые знания по воспитанию приемного ребенка	Количество родителей и кандидатов получивших новые знания по воспитанию приемного ребенка в рамках участия в Клубе приемных родителей при СРЦН
			Количество проведенных встреч Клуба
	Проведение индивидуальных консультаций для родителей	Родители /семьи (замещающие родители на этапах принятия ребенка в семью, адаптации и в кризисные периоды) получили поддержку и помощь психолога в разрешении их сложностей во взаимодействии с ребенком	Количество родителей и кандидатов, оценивших удовлетворенность встречами в не менее, чем 8 баллов
			Количество родителей и кандидатов, принявших участие во всех встречах Клуба
			Количество родителей повысивших родительские компетенции в индивидуальных консультациях
			Количество проведенных индивидуальных консультаций для родителей
			Количество родителей, оценивших свою удовлетворенность консультациями в не менее, чем 8 баллов

4

Краткосрочный социальный результат	Показатель	Среднесрочный социальный результат	Показатель
Специалисты повысили свои профессиональные компетенции по заявленным темам, умеют использовать командный ресурс для решения сложных случаев в работе	Количество успешно решенных кейсов предложенных на супервизию	Персонал придерживается семейно - ориентированного подхода, специалисты успешно занимаются устройством детей в семьи	Количество детей-сирот и детей, оставшихся без попечения родителей, переданных на семейные формы устройства
	Количество специалистов, повысивших свою осознанность и чувствительность к ситуациям проф. и эмоц. выгорания		
Специалисты, повысили свою осознанность и чувствительность к ситуациям проф. и эмоц. выгорания, а также освоили и применяют на практике новые инструменты и методы профилактики	Количество специалистов, оценивших удовлетворенность супервизиями в не менее, чем 8 баллов.	Количество детей, успешно устроенных в семьи, увеличилось	Число детей, подготовленных к жизни в семье
	Доля участников, принявших участие во всех мероприятиях		
Специалисты, оценивших степень соответствия данного обучения своим профессиональным задачам в не менее, чем 8 баллов	Количество специалистов, оценивших степень соответствия данного обучения своим профессиональным задачам в не менее, чем 8 баллов	Количество детей, подготовленных к жизни в семье, увеличилось	Число детей, проживающих в МИДД более 6 мес.
	Количество специалистов, оценивших степень соответствия данного обучения своим профессиональным задачам в не менее, чем 8 баллов		
Специалисты осознали необходимость и пользу индивидуальных супервизий для разрешения сложных ситуаций в работе и заявляют о своих потребностях в индивидуальной супервизионной поддержке	Количество запросов на индивидуальную супервизию по вопросам управления стрессом и разрешению сложных ситуаций в работе	Количество детей, проживающих в СРЦН более 6 мес, сократилось.	Количество возвратов детей-бывших воспитанников учреждения из замещающих семей
Повышен уровень родительских компетенций у родителей и кандидатов, посещающих Клуб при СРЦН	Количество запросов на индивидуальную супервизию по вопросам управления стрессом и разрешением сложных ситуаций в работе	Специалисты повысили свои профессиональные компетенции и качество профессиональной помощи семьям	Количество возвратов детей-бывших воспитанников учреждения из замещающих семей
Улучшились детско-родительские отношения в семьях, которые получили индивидуальные консультации	Количество замещающих семей и кандидатов, повысивших родительские / профессиональные компетенции	Снижение риска отказов у замещающих семей, посещающих Клуб	Доля возвратов из семей, где родители принимали участие во встречах Клуба
			Количество детей-сирот и детей, оставшихся без попечения родителей, переданных на семейные формы устройства
			Количество возвратов среди семей-участниц программы уменьшилось
			Доля возвратов из семей, получивших индивидуальные консультации

4

ПОКАЗАТЕЛИ НЕПОСРЕДСТВЕННЫХ РЕЗУЛЬТАТОВ

Показатель	Как собирается (метод сбора)	Когда (частота)	В каких отчетах и кем используется	Частота пересмотра
Количество проведенных групповых супервизий	Списки участников мероприятия	1 р/год	Отчет грантодателю, годовой отчет организации	по мере необходимости
Количество специалистов-сотрудников СРЦН получивших информационную, методическую и психологическую поддержку по вопросам семейного устройства детей, по вопросам подготовки детей к жизни в семье, в вопросах профессионального и эмоционального выгорания	Списки участников мероприятия	после каждого мероприятия	Отчет грантодателю, годовой отчет организации	по мере необходимости
Количество специалистов, оценивших удовлетворенность супервизиями в не менее, чем 8 баллов new	Анкеты обратной связи	после каждого мероприятия	Отчет грантодателю, годовой отчет организации	по мере необходимости
Доля участников, принявших участие во всех мероприятиях new	Списки участников мероприятия	1 р/год	Отчет грантодателю, годовой отчет	по мере необходимости
Количество проведенных индивидуальных супервизий по вопросам управления стрессом и разрешения сложных ситуаций в работе	Списки участников мероприятия	1 р/год	Отчет грантодателю, годовой отчет организации	по мере необходимости
Количество специалистов –сотрудников и руководителей СРЦН, получивших индивидуальные консультации психолога по вопросам управления стрессом и разрешения сложных ситуаций в работе	Списки участников мероприятия	1 р/мес	Отчет грантодателю, годовой отчет организации	по мере необходимости
Количество родителей и кандидатов получивших новые знания по воспитанию приемного ребенка в рамках участия в Клубе приемных родителей при СРЦН	Списки участников мероприятия	после каждого мероприятия	Отчет грантодателю, годовой отчет организации	по мере необходимости
Количество проведенных встреч Клуба	Списки участников мероприятия	1 р/год	Отчет грантодателю, годовой отчет	по мере необходимости
Количество родителей и кандидатов, оценивших удовлетворенность встречами в не менее, чем 8 баллов new	Анкеты обратной связи	2 р/год	Отчет грантодателю, годовой отчет организации	по мере необходимости
Количество родителей и кандидатов, принявших участие во всех встречах Клуба new	Списки участников мероприятия	1 р/год	Отчет грантодателю, годовой отчет	по мере необходимости
Количество проведенных индивидуальных консультаций для родителей	Журнал обращений	1 р/мес	Отчет грантодателю, годовой отчет	по мере необходимости
Количество родителей, оценивших свою удовлетворенность индивидуальными консультациями в не менее, чем 8 баллов new	Анкеты обратной связи	после двух индив. консультаций	Отчет грантодателю, годовой отчет организации	по мере необходимости

new - новые показатели, разработанные в рамках ПИОНа

ПОКАЗАТЕЛИ СОЦИАЛЬНЫХ РЕЗУЛЬТАТОВ

Показатель	Как собирается (метод сбора)	Когда (частота)	В каких отчетах и кем используется	Частота пересмотра
Количество успешно решенных кейсов предложенных на супервизию по вопросам семейного устройства детей, подготовки детей к жизни в семье, либо по вопросам профессионального и эмоционального выгорания new	Отчет тренера-психолога о проведенной супервизии	после каждого мероприятия	Отчет грантодателю, внутренняя отчетность	по мере необходимости
Количество специалистов, повысивших свою осознанность и чувствительность к ситуациям проф. и эмоц. выгорания, а также освоивших и применяющих на практике новые инструменты и методы профилактики	Анкеты обратной связи, отзывы, структурированное интервью для специалистов	1 р/м	Отчет грантодателю, внутренняя отчетность	по мере необходимости
Количество специалистов с признаками проф. и эмоц. выгорания new	Отчет тренера-психолога, результаты опроса специалистов	2 р/год	Отчет грантодателю, внутренняя отчетность	по мере необходимости
Количество запросов на индивидуальную супервизию по вопросам управления стрессом и разрешения сложных ситуаций в работе new	Журнал обращений	1 р/м	Отчет грантодателю, внутренняя отчетность	по мере необходимости
Количество замещающих семей и кандидатов, повысивших родительские / профессиональные компетенции	Анкеты обратной связи, отзывы родителей и кандидатов	1 р/м	Отчет грантодателю, внутренняя отчетность	по мере необходимости
Количество замещающих семей улучшивших детско-родительские отношения	Анкеты обратной связи, отзывы родителей	1 р/м	Отчет грантодателю, внутренняя отчетность	по мере необходимости
Количество детей-сирот и детей, оставшихся без попечения родителей, переданных на семейные формы устройства	Справка от учреждения	1 р/м	Отчет грантодателю, внутренняя отчетность	по мере необходимости
Число детей, подготовленных к жизни в семье	Справка от учреждения о том, какая работа проводилась с ребенком до его перемещения в семью	1 р/м	Отчет грантодателю, внутренняя отчетность	по мере необходимости
Число детей, проживающих в МИДД более 6 мес new	Справка от учреждения	1 р/м	Отчет грантодателю, внутренняя отчетность	по мере необходимости
Количество возвратов детей-бывших воспитанников учреждения из замещающих семей new	Справка от учреждения	1 р/год	Отчет грантодателю, внутренняя отчетность	по мере необходимости
Доля возвратов из семей, где родители принимали участие во встречах Клуба new	Справка от учреждения, списки участников Клуба	1 р/год	Отчет грантодателю, внутренняя отчетность	по мере необходимости

ТРУДНОСТИ



Лариса Бучельникова,
директор АНО
«Семья детям»

«Трудность состоит в том, что реализация программы ПИОН занимает много времени, это очень детальная, вдумчивая и кропотливая работа. Занятость специалиста, участвующего в программе, не финансируется. Руководитель изыскивает методы поддержки и мотивации специалиста, занятого работой ПИОН. К тому же, во время реализации проекта ПИОН у нас произошла смена координатора проекта и вопрос, кто продолжит вести работу по ПИОНу, некоторое время оставался подвешенным. Но, при поддержке куратора Екатерины Грешиновой, новый координатор справилась с поставленными задачами».

4

ОТКРЫТИЯ

Лариса Бучельникова,
директор АНО «Семья детям»

«Приняв участие в проекте, мы получили даже больше, чем рассчитывали: методические материалы, онлайн обучение, постоянную поддержку куратора. Программа дала нам возможность структурировать те знания, которыми мы уже обладаем, а также получить новую информацию. Мы смогли создать и внедрить единый регламент по оценке проектов в организации, провести работу над ошибками и улучшить текущие проекты. Благодаря участию в ПИОНе, все сотрудники нашей организации получили доступ к знаниям, полезным не только специалистам по оценке, но и координаторам, PR-специалисту, фандрайзерам. Таким образом, мы надеемся, что в результате участия в программе ПИОН, качественный прирост получит вся организация в целом. Мы очень благодарны за предоставленную возможность учиться и перенимать опыт лучших специалистов».



ПЛАНЫ



Татьяна Андросенко,
координатор проекта:

«Работа по созданию системы МиО требовала большого вовлечения в процесс. Возможно, у нас пока не получилось проработать какие-то аспекты так глубоко, как хотелось бы, но тот результат, который у нас получился, он не конечный. Мы планируем продолжить и завершить работу по выполнению рекомендаций экспертного совета, апробировать обновленную систему МиО, получить обратную связь, внести необходимые изменения, а также планируем внедрить систему IT для хранения, сбора и анализа данных».



КОММЕНТАРИЙ КУРАТОРА



Екатерина Грешинова,
советник по программной
деятельности РК «Детские
деревни SOS»

«С самого начала нашей совместной работы было понятно, что у АНО «Семья детям» уже есть представление о принципах выстраивания системы мониторинга и оценки, разработки показателей, методах их сбора и так далее. В организации работают специалисты, умеющие выстраивать логику проекта, отслеживать его результативность и, главное, получать удовольствие от этой работы. Это было важно, так как приходилось буквально выкраивать время для работы по ПИОНу. Думаю, именно для таких организаций ПИОН особенно полезен. Самым трудным моментом реализации ПИО-

На стала смена координатора проекта, причем как раз тогда, когда начался самый сложный его этап – формулирование результатов разного уровня и показателей к ним. Я не была уверена, что новый координатор сможет подхватить уже сделанное и продолжить разработку системы МиО на основе имеющихся наработок. Но Татьяна Андросенко блестяще с этим справилась, и результат получился хороший. Очень полезным было обсуждение результатов работы на Экспертном Совете, прежде всего потому, что это была возможность выйти за рамки собственных представлений, увидеть и успехи (которых было немало), и возможности для совершенствования системы (которые тоже были). На мой взгляд, АНО «Семья детям» сможет эффективно использовать опыт работы по ПИОНу для совершенствования своей деятельности и организационного развития».



4